



Start und Ziel: Station Heumaden:

Die Bahn fährt ins Tal --> Lok down



bis



1

Frage 01 :

Wann wurde die Haltestelle in Heumaden offiziell an das Stuttgarter Straßenbahnnetz angeschlossen? Notiere das Jahr.

Frage 02: Welcher schwäbische Sänger machte einst die „Straßenbahnlinie 5“ bekannt?

Einsteigen in U 7 Richtung M \_ \_ \_ \_ \_ Fahrzeit sieben Minuten und dort aussteigen.



Frage 03:

Foto: Thomas L.

Welche Linie(n) fährt / fahren auf diesem Gleis?

2



Frage 04:

Welches Ziel dieser Angaben auf dem Wegweiser ist gelb unterlegt?

Einsteigen in die U 15 Richtung \_\_ A \_\_\_\_ Fahrzeit 31 Minuten und aussteigen



Frage 05: Ergänze: „ ich fahre elektrisch seit „



Frage 06: Welches Hausnummernschild auf der Strecke ist gelb unterlegt?

Frage 07: Notiere die Hausnummer zum diesem abgebildeten Eingang an der Strecke?

3



Frage 08: Welcher Name gehört zu diesem Logo / Schriftbild ?

Frage 09: Notiere die Hausnummer zum diesem nachfolgenden Inschriftenstein?





Frage 10: Welche Haltestelle ist nahe dieses Gebäudes an der (entlang der ) 31minütigen



S  
t  
r  
e  
c  
k  
e  
?

4

Frage 11: Am Aussteigeziel ist die Lösung zu finden: „Schaffen und Sparen Hand in Hand, bringt \_\_\_\_\_ im deutschen Land.“

Frage 12: Wo spricht man im Aussteigegebiet zehn Sprachen ?

Von hier nun mit Buslinie Richtung Z\_\_\_\_\_ (K\_\_\_\_\_) . Fahrzeit 7 Minuten.

Frage 13: Aus einer Quelle (in welchem Gewann) wurde der Dorfbrunnen dieses dörflichen Stadtteils gespeist? Name:

Frage 14: Welcher dieser vier Kirchtürme gehört zu der hiesigen Dorfkirche? Nummer notieren



1



2



3



4

Mit dem nächstmöglichen Bus zurückfahren Richtung Z \_ \_ \_ \_ \_

(B \_ \_ \_ \_ \_) Fahrzeit 9 Minuten.

5

Frage 15: Auf der an der Wand angebrachten Wanderwegskarte kommt ein Ortsname mit einem auf dieser Karte nur einmaligen Anfangsbuchstaben vor? Wie heißt der Ort ?

Begebe Dich Richtung des Gleises auf dem die S-Bahn nach Weil der Stadt abfährt.

Frage 16: Ergänze die fehlende Zahl: Lük \_ \_ , \_ \_ m

Frage 17: Wie viele Kirchtürme sieht man vom Gleis der S-Bahn nach Weil der Stadt ?

Nächster Fahrtabschnitt der VVS Rallye: **Mit der S-Bahn** bis zur Haltestelle mit den vier „T“

Frage 18: A B C – (nicht streckenbezogen)

Welche Stadtbahnlinie hat zwei Tunnelhaltestellen?

- A) U 6
- B) U 8
- C) U 13

Frage 19: A B C (*nicht streckenbezogen*)

Welche Stadtbahnlinie ist zwischen ihren Endstationen längstens unterwegs?

- A) U 6
- B) U 7
- C) U 12

Frage 20: Welcher Begriff spiegelt sich hier wider ? Von einer Haltestellenanzeige eines neuen Stadtbahnwagens (*nicht streckenbezogen*)



Frage 21 Am Zwischenzielhaltepunkt: Wie viele achteckige Sitzgruppen befinden sich im Bahnsteigraum?

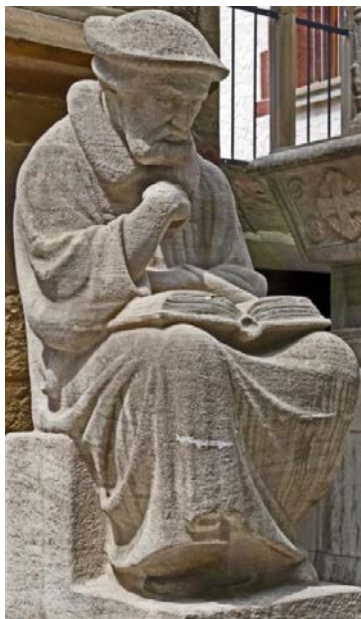
Über den Ausgang „Büchsenstraße“ in Richtung dieses Turms

und selbst ermittelnden / festzulegenden Wegen zur Haltestelle Berliner Platz ( Hohe Straße ) gehen.





Frage 22: Ergänze den fehlenden (überpinselten) Begriff:



Frage 23: Wer studiert hier die Heilige Schrift ?

Frage 24: es fehlt ein Buchstabenpaar. Notiere in die Lösungsschablone diese Buchstaben.

**B. P.**

**A.E.**

**? . ? .**

**J.H.**

**D.V.**

Frage 25:



zu 25)

Straßenname: Wo befindet sich dieser Eingang?

Von Berliner Platz/Hohe Straße fahre zu (End-)haltestelle: H \_\_\_\_\_  
Fahrzeit 4 Minuten. Dort in die Stadtbahnlinie in Richtung R \_\_\_\_\_ -- am  
selben Bahnsteig gegenüber.

Frage 26: Name der abgebildeten Station während der Fahrt / unterwegs ?





Frage 27.

Was ist bei  
---← 1  
angebracht?  
(Bezeichnung)  
Was ist bei ---← 2  
angebracht ?

Die erreichte Haltestelle dem schwarzen Versorgungskabel folgend, verlassen,  
dann „Brandschutzzonenbereich“ und abwärts zur B \_\_\_\_\_ Straße.

Frage 28: Welche 1927 gegründete Institution ist hier ansässig?



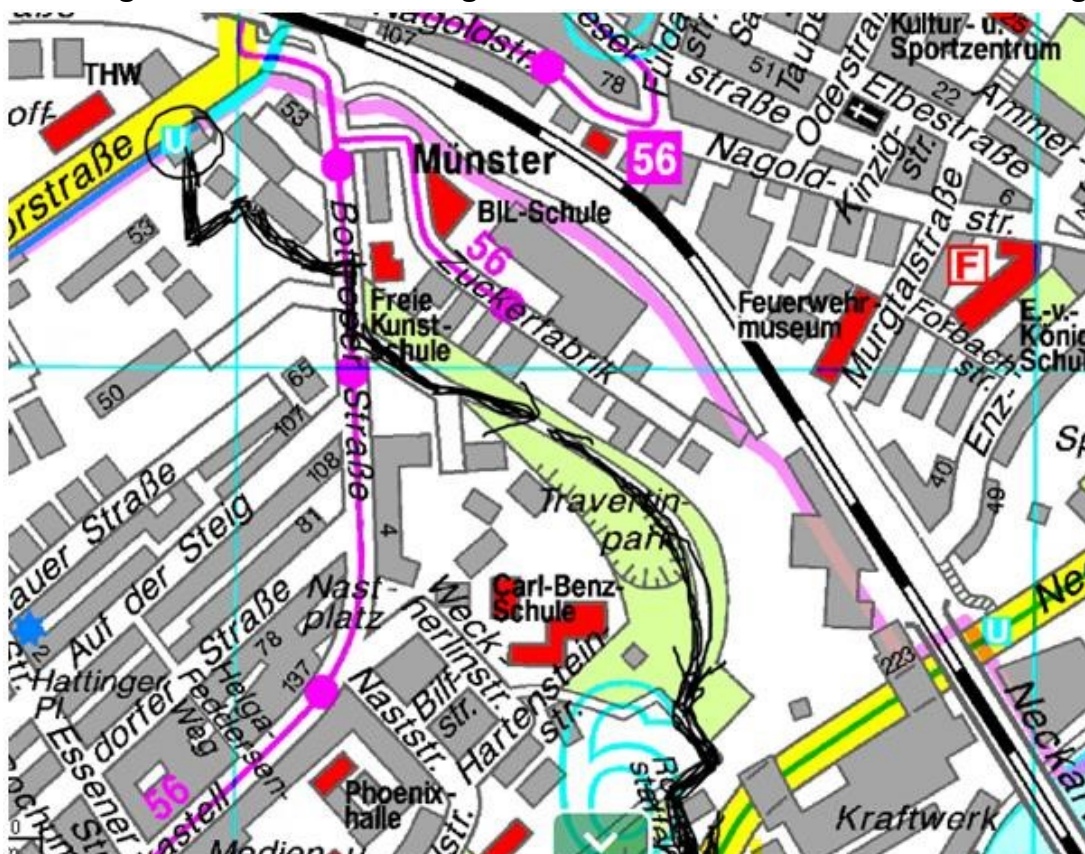
Frage 29 : nicht  
streckenbezogen

Welches ist kein im VVS-Stuttgart verwendetes Logo?



9

Der Weg zwischen der Aussteige-Haltestelle und dem nächsten Einstieg :



Irgendwo während der Wegstrecke gelten nun die Fragen 30 bis 33:

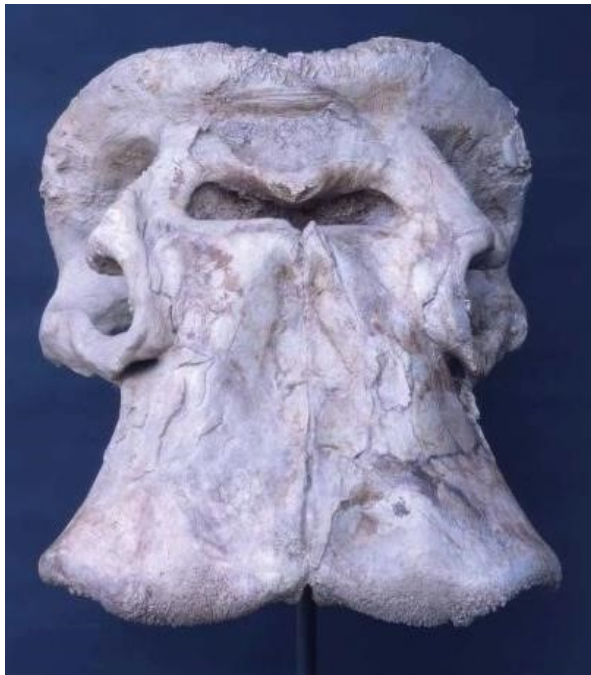


Frage  
30:  
Was  
steht  
auf dem  
wellena-  
rtigen  
Denkma-  
l im  
Vorderg-  
rund  
dieses  
Bildes



10

Frage 31 : In welcher Stadt wurde die erste elektrische Industriebahn gefertigt? *(ohne Bild)*



Frage 32 :  
Natur ?

Welche Größe hat dieser Fund in der

Vom Park über **die Staffel** zwischen Hartensteinstraße und Haldenstraße zur  
Stadtbahnhaltestelle

Frage: 33 Fleißaufgabe . Wie viele Stufen hat das Bauwerk, die Staffel?



Angekommen: U 14 bis C \_ \_ \_ \_ \_  
\_ \_ \_ \_ \_ benutzen.



Seit November 2017 ist die U 14 geteilt. **11**

Frage 34 : Um wie viele Minuten hat sich die Fahrzeit zwischen Hauptbahnhof und Wilhelma  
dadurch verlängert ?



- A) 9 Minuten
- B) 12 Minuten
- C) 15 Minuten



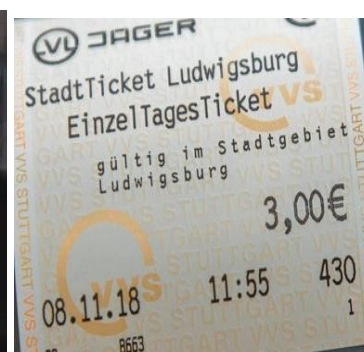
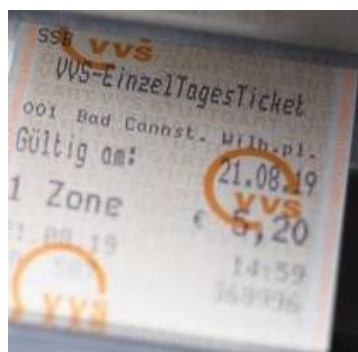
Frage 35: Frage für unterwegs:

Wie viele

U-Bahn-Linien halten an dieser abgebildeten Haltestelle ?



- 1 Vier (unten)
- 2 Fünf (unten)
- 3 Sechs(unten)





7



8



9

12



10



11



12

Frage 36 (nicht streckenbezogen) Welche Fahrkarte wurde in der vom Charlottenplatz weit entfernten Tarifzone gelöst? Nummer notieren

Frage 37: Wohin fährt der nachfolgende Zug , ergo in 2 Minuten ?





Frage  
38: Auf  
welche  
m Gleis  
befindet  
sicher  
dieser  
Stadtba  
hnzug  
(Bild  
unten)?

13



Frage 39: Nahe welchen Gleises befindet sich der Fahrkartenautomat Nr. 462 ?

Nun benutzt / benutze / die Stadtbahn zurück nach Heumaden und genießt / genieße die Bereicherung dieses Tages auf umweltfreundliche Art.

Frage 40: Der letzte Eintrag. Wann hält an dieser Haltestelle morgens der erste Zug aufwärts ? Uhrzeit **14**







Geschafft

( C ) diese Dokumentation hat Dipl. Ing. (FH) Jürgen Gruß aus Ostfildern im Januar / Februar 2021 entwickelt.

Diese Rallye wurde mit größter Sorgfalt erstellt. Der Anbieter übernimmt jedoch keine Gewähr für die **jeweilige Situation vor Ort, Vollständigkeit** und **Aktualität** der bereitgestellten Inhalte. die Nutzung der Inhalte der Verkehrsverbundsrallye. Unbedingt die von Bund und Ländern beschlossenen Corona-Regeln beachten. Es bleibt besonders wichtig, Kontakte oder über Familiengröße hinausgehende Ansammlungen zu vermeiden.

### **Masken im Alltag:**

In Bus und Bahn sowie in Geschäften gilt eine Pflicht zum Tragen einer medizinischen Maske (OP-Maske) oder einer FFP2-Maske (bzw. KN95- oder N95-Masken).

this documentation was developed by Dipl. Ing. (FH) Jürgen Gruß from Ostfildern in January / February 2021.

It was created with the utmost care. However, the provider doesn't guarantee for the respective situation on site, completeness and timeliness of the content provided. the use of the contents of the transport network rally.

It is essential to observe the corona rules decided by the federal and state governments. It remains particularly important to avoid contacts or gatherings that extend beyond family size.